



Aigues-Mortes

Les ports de Narbonne

Roses

Empúries

Les ports de la Méditerranée occidentale pendant l'histoire.

Quelques exemples d'évolutions et relocalisations en fonction des transformations du milieu

Ports sur la côte sableuse :
Emporion - Ampurias (Empúries) VIe av. - VIe après J.-C.
Rhodé - Roses, du IVe s avant J.-C. à nos jours

Ports sur lagunes :
Narbonne et ses ports I^e s. av JC – V^e s. après + XVII^e s.
Aigues-Mortes XIII^e-XIV^e s.

Aymat CATAFAU
MCF Histoire du Moyen Âge

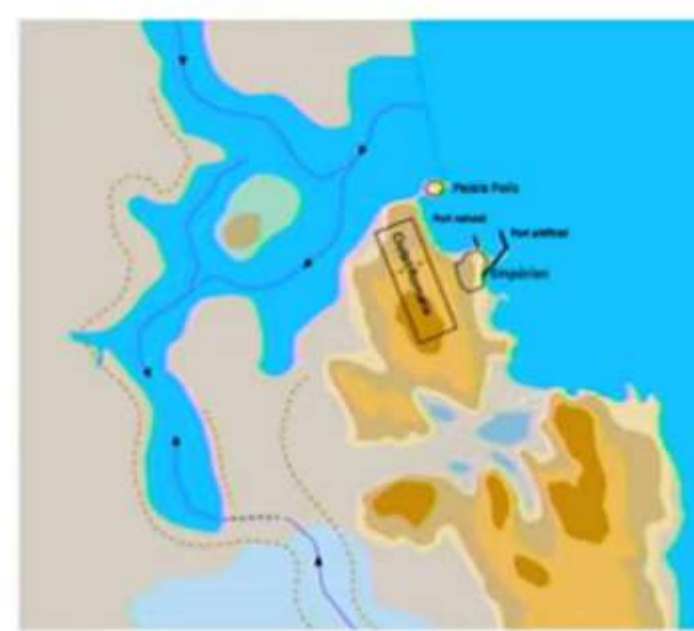




Segle VI a.C.



Segle II a.C.



Segle I a.C.

Empúries du VIe av JC au XVIIe ap. JC



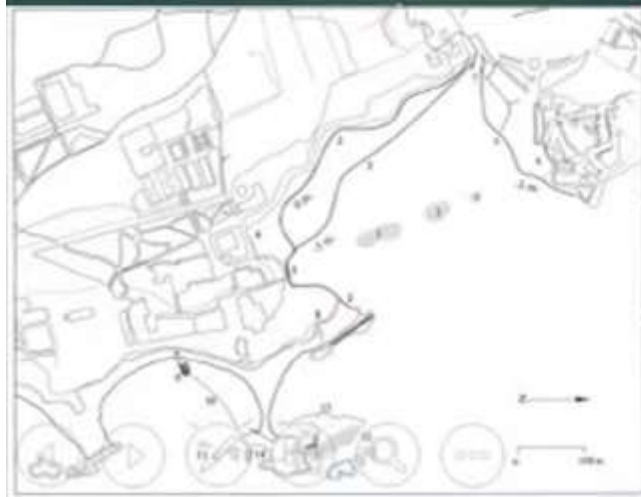
Segle I d.C.



Segle IV-X d.C.



Segle XVII d.C.







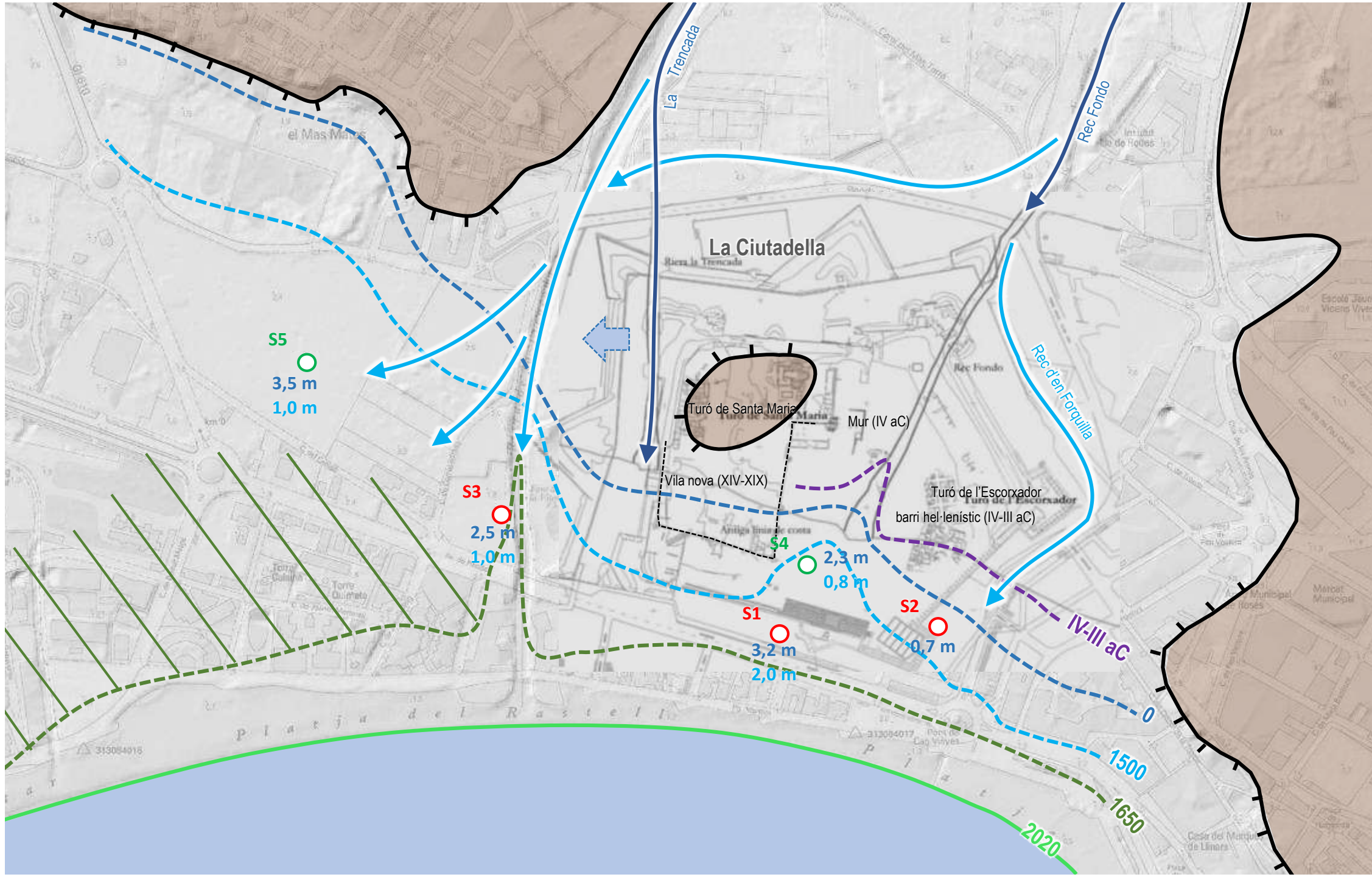
Roses



Captura d'ècran

100 m

E (X): 514671.0 m - N (Y): 4679285.0 m - H: 11.2 m UTM 31N / ETRS89



Narbonne



0 5 km

cours supposés de l'Aude antique (*Atax*)

épave

canal du Castélou/Mandirac

sites

Zones portuaires

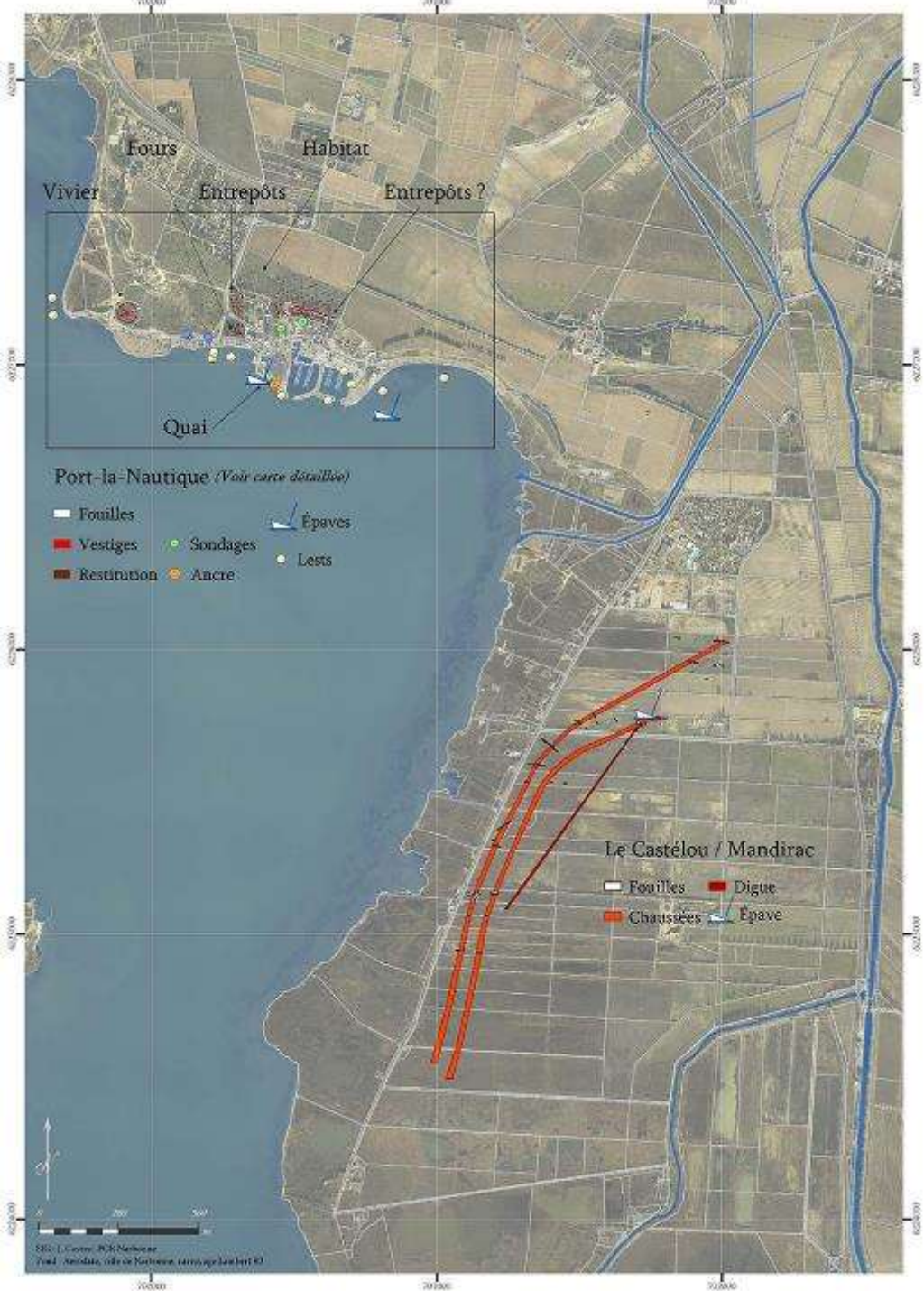
©Corinne Sanchez
CNRS



| | | | |
|--|--|--|---------------------------|
| | cours supposés de l'Aude antique (<i>Atax</i>) | | épave |
| | limites des zones en eau pour les auteurs du XIXe siècle | | contours du rivage actuel |
| | canal du Castérou/Mandirac | | sites |

Zones portuaires

©Corinne Sanchez
CNRS





Hypothèses de restitutions

©Patrice Cervellin
GRAL/CNRS
2013





Aigues-Mortes





Aigues-Mortes

Aigues-Mortes et ses ports au XIIIe siècle

Le port du Canal Viel

Le port « antique » = la ville

La Grande Roubine

Le Rosenal

Le port du Môle

